

Gli impianti ECOMIX sono stati progettati per eliminare con una sola apparecchiatura ferro, manganese e durezza, ed anche moderate quantità di alluminio ed ammoniaca disciolta e sostanze organiche provenienti da acque di pozzo. Gli impianti ECOMIX hanno all'interno una speciale miscela (Ecomix) composta da ben 5 tipi di resine a scambio ionico ed alcune particolari sostanze adsorbenti.

Con acque di pozzo aventi un contenuto di Fe < 6ppm e Mn < 1ppm, ECOMIX garantisce di riportare il Ferro ed il Manganese al di sotto dei limiti di legge (Fe < 0,05 ppm; Mn < 0,02 ppm).

Con acque aventi un contenuto in Ferro e Manganese superiore si consiglia prima di ossidare e filtrare l'acqua e poi farla passare su ECOMIX.

Gli impianti ECOMIX possono trattare acque con Fe fino a 15 ppm, Mn 3 ppm e 50°F di durezza e 4000 mg/l di TDS e tollerano il cloro nella misura di 0,3 ppm (cloro residuo).

Gli impianti ECOMIX funzionano come un comune addolcitore e vanno rigenerati con cloruro di sodio. Nel calcolare la resa ciclica si consideri solo la durezza (non devono essere presi in considerazione i dati inerenti ferro e manganese).

### Codice

ECOMIX25T-FL5600SE

ECOMIX25V-FL5600SE

ECOMIX35T-FL5600SE

ECOMIX35V-FL5600SE

ECOMIX50T-FL5600SE

ECOMIX50V-FL5600SE

ECOMIX75T-FL5600SE

ECOMIX75V-FL5600SE

ECOMIX90T-FL7700

ECOMIX90V-FL7700

ECOMIX120T-FL7700

ECOMIX120V-FL7700

ECOMIX150T-FL7700

ECOMIX150V-FL7700

ECOMIX175T-FL7700

ECOMIX175V-FL7700

ECOMIX200T-FL7700

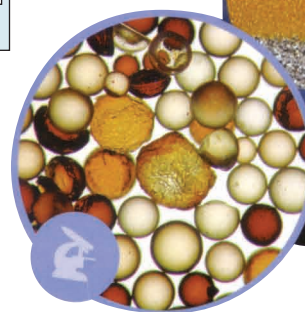
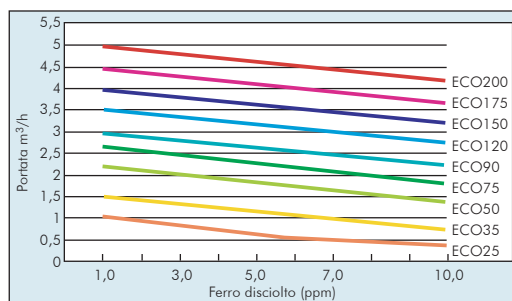
ECOMIX200V-FL7700

### Modello

### Dimensioni (mm)

### Peso (kg)

	Colonna resine		Tino salamoia		
	φ	h	φ	h	
ECOMIX 25	260	1330	467	680	36
ECOMIX 35	260	1330	467	680	49
ECOMIX 50	260	1580	467	680	65
ECOMIX 75	340	1580	467	680	90
ECOMIX 90	369	1900	530	1050	120
ECOMIX 120	406	1900	530	1050	140
ECOMIX 150	469	2030	530	1050	180
ECOMIX 175	469	2030	710	1060	200
ECOMIX 200	552	1800	710	1060	220



Modello	ECOMIX (lt)	Attacchi E-U	Portata di esercizio (m³/h)	Portata di punta (m³/h)	Resa ciclica (m³ x 1°F)	Perdita di carico (bar)	Consumo sale per rig. (kg)	Tino salamoia (lt)
ECOMIX 25	25	1'	0,7	1,1	112	0,3	3,7	100
ECOMIX 35	35	1' 1/4	1,3	1,8	158	0,3	5,2	100
ECOMIX 50	50	1' 1/4	1,7	2,5	225	0,3	7,5	100
ECOMIX 75	75	1' 1/4	2,0	3,0	337	0,3	11,2	100
ECOMIX 90	90	1' 1/4	2,5	3,8	405	0,3	12,0	200
ECOMIX 120	120	1' 1/4	3,2	5,0	540	0,3	17,0	200
ECOMIX 150	150	1' 1/4	4,1	6,0	675	0,4	21,0	200
ECOMIX 175	175	1' 1/4	4,8	6,8	785	0,4	24,0	300
ECOMIX 200	200	1' 1/4	5,5	7,2	900	0,3	28,0	300