



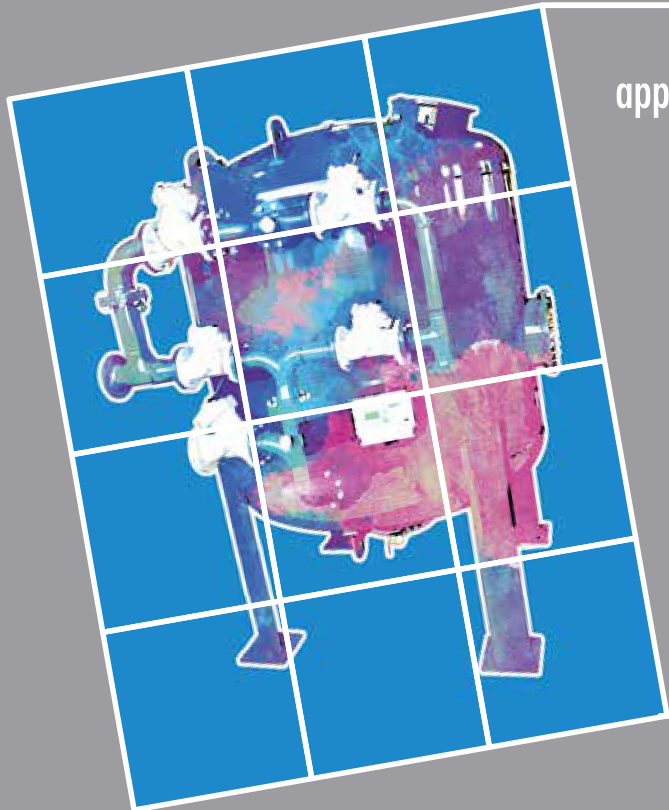
# SERVICE 2024

NOVITÀ 2024  
LISTINO PREZZI DEL CATALOGO 2022



[www.idroservice.net](http://www.idroservice.net)  
**SERVICE**

**IDRO SERVICE**<sup>®</sup>  
tecnologia dell'acqua



apparecchiature, componenti  
e prodotti chimici per il  
trattamento delle acque



# SERVICE

# NOVITÀ 2024

# LISTINO PREZZI DEL CATALOGO 2022

## INDICE

- 3** Membrane KEENSEN Extra Low Energy 2540 e 4040
- 4** Membrane KEENSEN Ultra Low Pressure 2540 e 4040
- 5** Membrane KEENSEN Brackish water 2540 e 4040
- 6** Membrane KEENSEN Extra Low Energy 8040 440 sq.f.
- 7** Membrane KEENSEN Ultra Low Pressure 8040HF 440 sq.f.

**8-9** Impianti ad osmosi inversa EASY RO

**10-11** Osmosi da sottolavello GALAXY 800 GPD

**12** Filtri remineralizzatori del permeato

**13** Sterilizzatore R.U.V. AISI 304

**14-47** Listino prezzi catalogo 2022 (in ordine alfabetico) - Validità 1 Novembre 2023

## LEGENDA

**98** Listino componenti

**95** Listino Apparecchiature

Articoli con: Prezzi per quantità EVIDENZIATI IN CELESTE

Articoli: Novità EVIDENZIATI IN GIALLO

PREZZI DI LISTINO I.V.A. ESCLUSA

Note

I materiali filtranti sono venduti in sacchi da 25 kg, il prezzo riportato è Euro/kg.

Le resine a scambio ionico sono vendute in sacchi da 25 l, il prezzo riportato è Euro/l.

I prodotti chimici sono venduti in taniche da 25 kg e 10 kg, il prezzo riportato è Euro/kg.

## MEMBRANE EXTRA LOW ENERGY

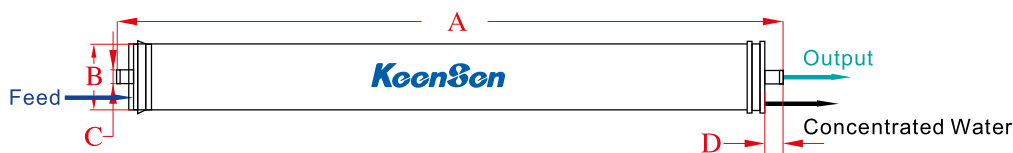
Membrane ad osmosi inversa EXTRA LOW PRESSURE, progettate per acque poco saline e volte a massimizzare la produzione di permeato con bassissime pressioni operative (6,9 bar), pur mantenendo una reiezione salina ottimale (>99%).



### DATI TECNICI

Modello	Portata	Pressione	Reiezione salina	Superficie membrana	Spessore spaziatore	Certificazioni
KE-XLP2540	2800 l/24h	6,9 bar	99,20%	2,5 m <sup>2</sup>	0,7 mm	NSF/ANSI/CAN 61
KE-XLP4040	9800 l/24h	6,9 bar	99,20%	8,4 m <sup>2</sup>	0,7 mm	NSF/ANSI/CAN 61

Prove effettuate con temperatura acqua 25°C, salinità 500 mg/l, recupero 15%, press. 6,9 bar.



### DIMENSIONI

Modello	A - Lunghezza	B - Ø	C - Ø est. tubo perm.	D - Estensione tubo perm.
KE-XLP 2540	1016 mm	61 mm	19 mm	28,6 mm
KE-XLP 4040	1016 mm	99 mm	19 mm	26,5 mm

### Caratteristiche:

- ALTA PERMEABILITÀ
- BASSE PRESSIONI DI LAVORO
- BASSI COSTI ENERGETICI

Max press.	41 bar
Max temp.	45°C
Max SDI	5,0
Max cloro	0
pH	3 - 10
Max recupero	15%

## MEMBRANE ULTRA LOW PRESSURE

# KeenSen

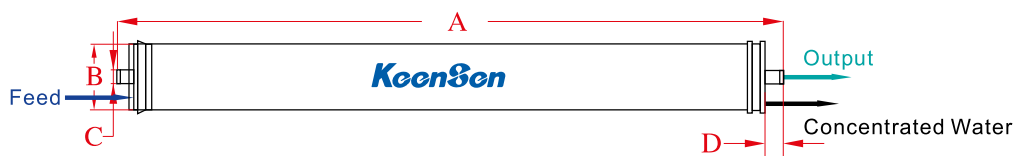
Membrane ad osmosi inversa ULTRA LOW PRESSURE, progettate per acque moderatamente salmastre. Massimizzano la produzione di permeato con medie pressioni operative (10,3 bar), pur mantenendo una reiezione salina ottimale (>99%).



### DATI TECNICI

Modello	Portata	Pressione	Reiezione salina	Superficie membrana	Spessore spaziatore	Certificazioni
KE-ULP2540	2800 l/24h	10,3 bar	99,20%	2,5 m <sup>2</sup>	0,7 mm	NSF/ANSI/CAN 61
KE-ULP4040MR2	9100 l/24h	10,3 bar	99,60%	9,3 m <sup>2</sup>	0,7 mm	NSF/ANSI/CAN 61

Prove effettuate con temperatura acqua 25°C, salinità 1500 mg/l, recupero 15%, press. 10,3 bar.



### DIMENSIONI

Modello	A - Lunghezza	B - Ø	C - Ø est. tubo perm.	D - Estensione tubo perm.
KE-ULP 2540	1016 mm	61 mm	19 mm	28,6 mm
KE-ULP 4040 MR2	1016 mm	99 mm	19 mm	26,5 mm

### Caratteristiche:

→ ALTA PERMEABILITÀ CON ACQUE SALMASTRE

Max press. op.	41 bar
Max temp.	45°C
Max SDI	5,0
Max cloro	0,1 mg/l
pH	3 - 10
Max recupero	15%
Max pressure drop x el.	0,1 bar

## MEMBRANE BRACKISH WATER

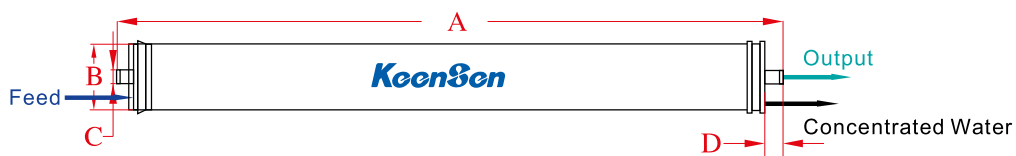
Membrane ad osmosi inversa BWV, progettate per acque salmastre. Massimizzano reiezione salina (99,5%) con produzione di permeato a pressioni operative di 15/16 bar.



### DATI TECNICI

Modello	Portata	Pressione	Reiezione salina	Superficie membrana	Spessore spaziatore	Certificazioni
KE-BW2540	2800 l/24h	15,5 bar	99,50%	2,5 m <sup>2</sup>	0,7 mm	NSF/ANSI/CAN 61
KE-BW4040	9500 l/24h	15,5 bar	99,50%	7,9 m <sup>2</sup>	0,7 mm	NSF/ANSI/CAN 61

Prove effettuate con temperatura acqua 25°C, salinità 2000 mg/l, recupero 15%, press. 15,5 bar.



### DIMENSIONI

Modello	A - Lunghezza	B - Ø	C - Ø est. tubo perm.	D - Estensione tubo perm.
KE-BW 2540	1016 mm	61 mm	19 mm	28,6 mm
KE-BW 4040	1016 mm	99 mm	19 mm	26,5 mm

### Caratteristiche:

- ALTA E STABILE REIEZIONE SALINA
- ADATTE AD ACQUE SALMASTRE

## MEMBRANE EXTRA LOW ENERGY XLP 8040/440

# KeenSen

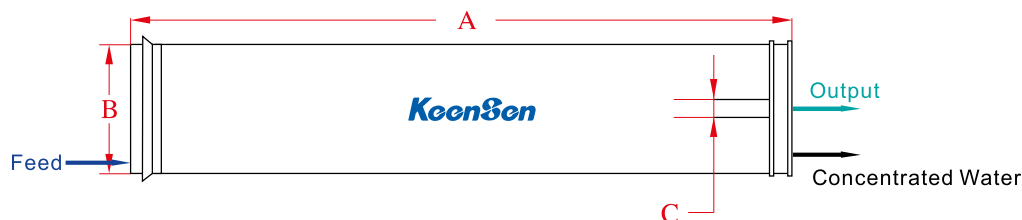
Membrana ad osmosi inversa EXTRA LOW PRESSURE, progettata per acque poco saline e volta a massimizzare la produzione di permeato con bassissime pressioni operative (6,9 bar), pur mantenendo una reiezione salina ottimale (>99%). La grande superficie della membrana consente una elevata produzione di permeato con bassi costi operativi.



### DATI TECNICI

Modello	Portata	Pressione	Reiezione salina	Superficie membrana	Spessore spaziatore	Certificazioni
KE-XLP8040	41,6 m <sup>3</sup> /24h	6,9 bar	99,20%	40,9 m <sup>2</sup>	0,7 mm	NSF/ANSI/CAN 61

Prove effettuate con temperatura acqua 25°C, salinità 500 mg/l, recupero 15%, press. 6,9 bar.



### DIMENSIONI

Modello	A - Lunghezza	B - Ø	C - Ø int. tubo perm.
KE-XLP 8040	1016 mm	201 mm	28,6 mm

#### Caratteristiche:

- ALTA PERMEABILITÀ
- BASSE PRESSIONI DI LAVORO
- BASSI COSTI ENERGETICI

Max press.	41 bar
Max temp.	45°C
Max SDI	5,0
Max cloro	0,1 mg/l
pH	3 - 10
Max recupero	15%
Max press. drop x el.	0,1 bar
Max port. alim.	17 m <sup>3</sup> /h

## MEMBRANE ULTRA LOW PRESSURE ULP 8040HF/440

# KeenSen

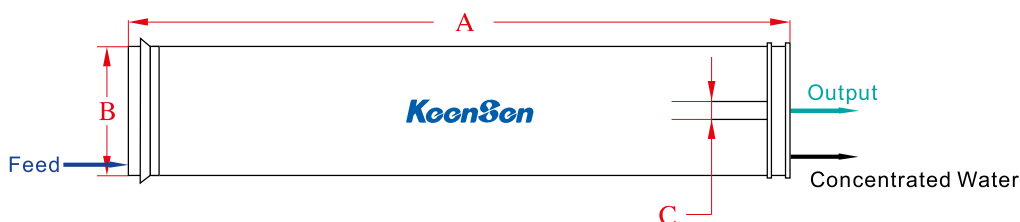
Membrana ad osmosi inversa ULTRA LOW PRESSURE, progettata per acque moderatamente salmastre. Massimizza la produzione di permeato con medie pressioni operative (10,3 bar), pur mantenendo una reiezione salina ottimale (>99,5%). La grande superficie della membrana consente una elevata produzione di permeato con bassi costi operativi.



### DATI TECNICI

Modello	Portata	Pressione	Reiezione salina	Superficie membrana	Spessore spaziatore	Certificazioni
KE-ULP8040HF	47,3 m <sup>3</sup> /24h	10,3 bar	99,50%	40,9 m <sup>2</sup>	0,7 mm	NSF/ANSI/CAN 61

Prove effettuate con temperatura acqua 25°C, salinità 1500 mg/l, recupero 15%, press. 10,3 bar.



### DIMENSIONI

Modello	A - Lunghezza	B - Ø	C - Ø int. tubo perm.
KE-ULP 8040 HF	1016 mm	201 mm	28,6 mm

### Caratteristiche:

→ ALTA PERMEABILITÀ CON ACQUE SALMASTRE

Max press.	41 bar
Max temp.	45°C
Max SDI	5,0
Max cloro	0,1 mg/l
pH	3 - 10
Max recupero	15%
Max press. drop x el.	0,1 bar
Max port. alim.	17 m <sup>3</sup> /h



## Impianti ad osmosi inversa EASY RO

### EASY RO 2 EASY RO 4

I nuovi impianti EASY RO 2 ed EASY RO 4 sono stati progettati per risolvere ad un costo ridotto i problemi di potabilizzazione derivanti da acque di pozzo non idonee al consumo umano, anche se moderatamente saline, o derivanti da falde vicino a località marine. Entrambi i modelli sono in grado di soddisfare i fabbisogni idrici di appartamenti, villette o piccoli condomini con un consumo d'acqua da 1000 ad oltre 7000 l/giorno (a seconda della salinità da trattare). Notevole attenzione è stata posta a livello progettuale al fine di semplificare l'installazione e la gestione dell'intero impianto, riducendo al minimo il costo delle apparecchiature, degli additivi chimici e dell'energia necessaria al funzionamento.

EASY RO 2/4 provvederà a filtrare l'acqua con una cartuccia da 5 micron, ed a rimuovere oltre l'98% dei sali presenti. Se l'acqua del pozzo ha una forte presenza di solidi sospesi si raccomanda di installare a monte anche un prefiltro a sabbia o un deferrizzatore (in presenza di ferro e/o manganese).

EASY RO 2/4 consente anche di gestire una ulteriore pompa dosatrice per la post clorazione del permeato.

L'automazione dell'impianto è effettuata per mezzo di una centralina elettronica che gestisce il funzionamento automatico di:

- elettrovalvola di ingresso;
- elettrovalvola di flusso;
- pompa ad alta pressione;
- 2 pompe dosatrici (1 di serie + 1 opzionale);
- pressostato di minima;
- galleggiante del serbatoio del permeato.



EASY RO 4

Modello	EASY-RO2-XLP	EASY-RO2-ULP	EASY-RO2-ULP	EASY-RO2-BVW	EASY-RO2-BW
Salinità acqua in ingresso	1000 mg/l	2000 mg/l	4000 mg/l	6000 mg/l	8000 mg/l
Portata permeato l/h	190	180	150	90	80
Scarto l/h	210	220	250	310	320
Press. Operativa (bar)	6-8	8-10	10-12	13-14	13-14

Modello	EASY-RO4-XLP	EASY-RO4-ULP	EASY-RO4-ULP	EASY-RO4-BVW	EASY-RO4-BW
Salinità acqua in ingresso	1000 mg/l	2000 mg/l	4000 mg/l	6000 mg/l	8000 mg/l
Portata permeato l/h	380	350	320	300	240
Scarto l/h	620	650	680	700	760
Press. Operativa (bar)	6-8	8-10	8-10	13-14	13-14

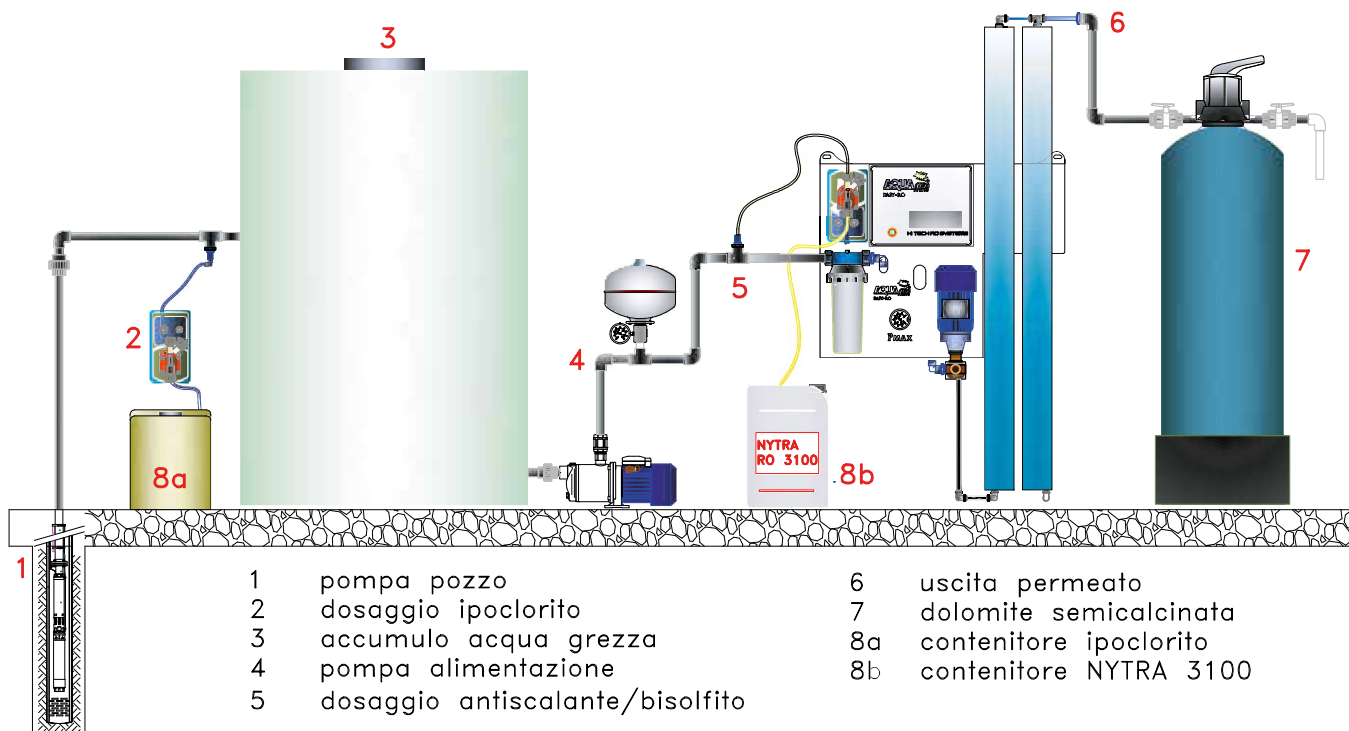
Le portate indicate sono riferite ad una temperatura di 16 °C.



## DATI TECNICI

Modello	Pressione di esercizio	Potenza installata	Alim. el.	Attacchi Ingresso	Att. Perm. e Scarto	Dimensioni (LxHxP)	Peso
EASY RO 2	7 - 14 bar	245 W	230V	3/4"	10 mm	600x1200x200	24 kg
EASY RO 4	8 - 14 bar	550W	230V	3/4"	10 mm	670x1200x220	30 kg

## SCHEMA DI INSTALLAZIONE EASY RO-2/4



La dotazione standard dell'impianto comprende:

- prefiltro a cartuccia da 5 micron;
- pompa ad alta pressione a palette, in acciaio inox;
- manometro di lettura pressione massima a bagno di glicerina;
- n. 2 contenitori membrane (vessels) in vetroresina;
- n. 2 membrane 2540 (EASY RO 2) o 4040 (EASY RO 4);
- tubazioni e raccordi in copolimero di acetato tipo John Guest;
- pompa dosatrice per il prodotto combinato (Nytra RO 3100 antiscalante e riduttore di cloro);
- elettrovalvola d'ingresso;
- elettrovalvola di flussaggio;
- valvola a spillo in acciaio inox AISI 316 per la regolazione del rapporto scarto/permeato;
- quadro di controllo.

Le osmosi EASY RO 2/4 utilizzano componenti certificate per acque potabili.

Si raccomanda in ogni caso di verificare la compatibilità dell'impianto per mezzo di completa analisi dei parametri chimico fisici dell'acqua grezza.

EASY RO 2/4 è stato progettato per trattare acqua fino ad un T.D.S. pari ad 8000 mg/l.



EASY RO 2

## Osmosi inversa da sottolavello a produzione diretta 800 GPD

### GALAXY 800



**PRODUZIONE  
2L/MINUTO DI  
PERMEATO**

Il GALAXY 800 è composto da:

- cartuccia sedimenti PP e CARBON BLOCK ;
- membrana ad osmosi inversa da 800GPD;
- elettrovalvola di ingresso;
- elettrovalvola di flusso;
- pompa ad alta pressione di tipo booster;
- switch di minima;
- switch di massima;
- manicotto presa acqua con rubinetto;
- staffa per lo scarico del concentrato;
- beverino in acciaio cromato;
- tubi e raccordi necessari all'installazione;
- pulsante di accensione a led con indicazione mancanza o perdita d'acqua;
- led per indicare la fine vita del filtro e della membrana
- scheda elettronica di gestione con flusso automatico e sonda anti-allagamento.

Il sistema è progettato per un uso tipicamente residenziale e discontinuo, tenendo conto dei consumi medi di acqua potabile al rubinetto del lavello della cucina di una famiglia. Alimentazione elettrica 24V DC (c/alimentatore esterno 230V/24VDC compreso nella fornitura). Prodotto conforme alle norme sulle acque destinate al consumo umano D.M. 174/04 e D.M.25/12.

#### RICAMBI

Codice	Descrizione
GAL-ME-800GPD	Membrana di ricambio 800GPD
GAL-PP+CB	Cartuccia composita Carbon Block + PP
GAL-BP800	Pompa booster
GAL-TRAS	Trasformatore per pompa booster
GAL-ELE1	Scheda elettronica

Kit valvola a spillo di regolazione T.D.S. acqua trattata opzionale (cod. GAL-MIX).

#### DATI TECNICI

Codice	Portata*	Scarto	Reiezione salina	Alim. El.	Dimensioni (mm)
GALAXY-800	126 l/h	126 l/h	90%	230V/50Hz	447 p x 150 l x 435 h

\* Portata riferita ad un'acqua con conducibilità di 350 microSiemens/cm. T: 25°C.

NB: Usare con acque di acquedotto o assimilabili e batteriologicamente pure, TDS≤600 mg/l

# NOVITÀ 2024



→ 3 STADI DI FILTRAZIONE:  
- SEDIMENTI (CARTUCCIA PCB)  
- CARBONE ATTIVO (CARTUCCIA PCB)  
- OSMOSI INVERSA (MEMBRANA R.O.)

→ ELEVATO RECUPERO CON IL MINIMO SPRECO DI ACQUA (1:1)



→ SISTEMA PLUG & PLAY A BAIONETTA PER IL CAMBIO CARTUCCIA E MEMBRANA



→ BLOCCO AUTOMATICO ACQUA DURANTE LA SOSTITUZIONE DELLE CARTUCCE

→ LED DI ALLARME PER MANCANZA O PERDITA D'ACQUA

→ LED DI AVVISO CAMBIO CARTUCCE\*

\* Ogni 50 ore di erogazione (per PCB), ogni 75 ore di erogazione per la membrana (RO).



Led Rosso PCB: Avviso cambio cartuccia PP/Carbon Block



Led Rosso RO: Avviso cambio membrana



In servizio



Perdita acqua



Mancanza acqua



## Filtri re-mineralizzatori per il permeato di impianti ad osmosi inversa

I filtri remineralizzatori DC sono stati creati per neutralizzare/alcalinizzare e remineralizzare il permeato degli impianti ad osmosi inversa nel caso sia eccessivamente povero di sali e/o abbia un pH acido.

Il permeato passa su un letto di minerali che rilasciano gradualmente calcio, magnesio e carbonati e neutralizzano la CO<sub>2</sub>.

In tal modo si arricchisce di sali minerali raggiungendo la durezza di 10/15°F con un pH neutro/alcalino consentendone l'utilizzo in applicazioni ove è necessaria acqua potabile e non corrosiva.

Prodotto conforme alla norma DM 174/04 relativa ai materiali a contatto con acque potabili.

I media filtranti sono conformi alle normative EN/UNI/ISO 1017:2008 e KIWA per l'utilizzo con acque potabili.

### Attenzione:

- i minerali all'interno dei filtri DC si sciolgono con il flusso dell'acqua. E' pertanto necessario periodicamente rifornire l'apparecchiatura con nuovo materiale;
- effettuare il controlavaggio del letto filtrante ogni 2/4 settimane per evitare il formarsi di vie preferenziali.



Modello	Mat. Filtrante	Attacchi	Portata max	Dimensioni Ø x H	Peso a vuoto
DC25	25 kg	1"	contattare uff. comm.	233x1065 mm	32 kg
DC50	50 kg	1"	contattare uff. comm.	254x1543 mm	60 kg
DC75	75 kg	1"	contattare uff. comm.	334x1534 mm	87 kg
DC100	100 kg	1"	contattare uff. comm.	369x1850mm	123 kg *
DC150	150 kg	1"	contattare uff. comm.	406x1840 mm	175 kg *
DC200	200 kg	1"	contattare uff. comm.	469x1940 mm	236 kg *
DC250	250 kg	1"	contattare uff. comm.	533x1830 mm	286 kg *

\* I prodotti contrassegnati con l'asterisco vengono consegnati con il materiale filtrante a parte.

Pressione di lavoro max 5 bar.

## Sterilizzatore a raggi UV per uso residenziale

*Impianto UV, costruito in acciaio inox AISI 304, dal design molto semplice e dal costo estremamente contenuto.*

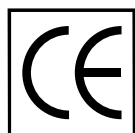
*Copre ampiamente le necessità idriche di un appartamento o una villetta unifamiliare.*

*Prodotto di qualità assemblato in Italia conforme al D.M. 174/04 e certificato CE.*

**AISI 304**

**DURATA LAMPADE  
9000 ORE**

**UV  
STAR**  
by IDROSERVICE



### Caratteristiche costruttive

Temperatura di esercizio: 2 - 45°C ambiente; 2 - 50°C acqua

Pressione max: 8 bar

Perdita di carico alla portata max: 0,2 bar

Lampade germicide a bassa pressione ad alta efficienza raggi UVC 254 nm

Durata lampade: 9.000 h

Guaine di quarzo purissimo ad elevata trasmittanza ai raggi UVC

Collettore in acciaio inox AISI 304 lucidato e saldato TIG

Alimentazione elettrica 230V-50Hz

Grado di protezione quadro elettrico: IP 55

Ballast elettronico con led di allarme/anomalia lampada



### DATI TECNICI

Modello	Portata	Potenza lampada	Attacchi	Interasse att.	Dimensioni Ø x H
304UVSTAR40	2700 l/h	41W	1"	790 mm	600x800 mm

Pressione di lavoro max 5 bar.